



Cambra de Comerç
de Barcelona

RODA DE PREMSA DE CONJUNTURA



31 de juliol del 2014



1. Índex



1. Situació i perspectives econòmiques per al 4t trim.
2. Anàlisi del sector exterior català

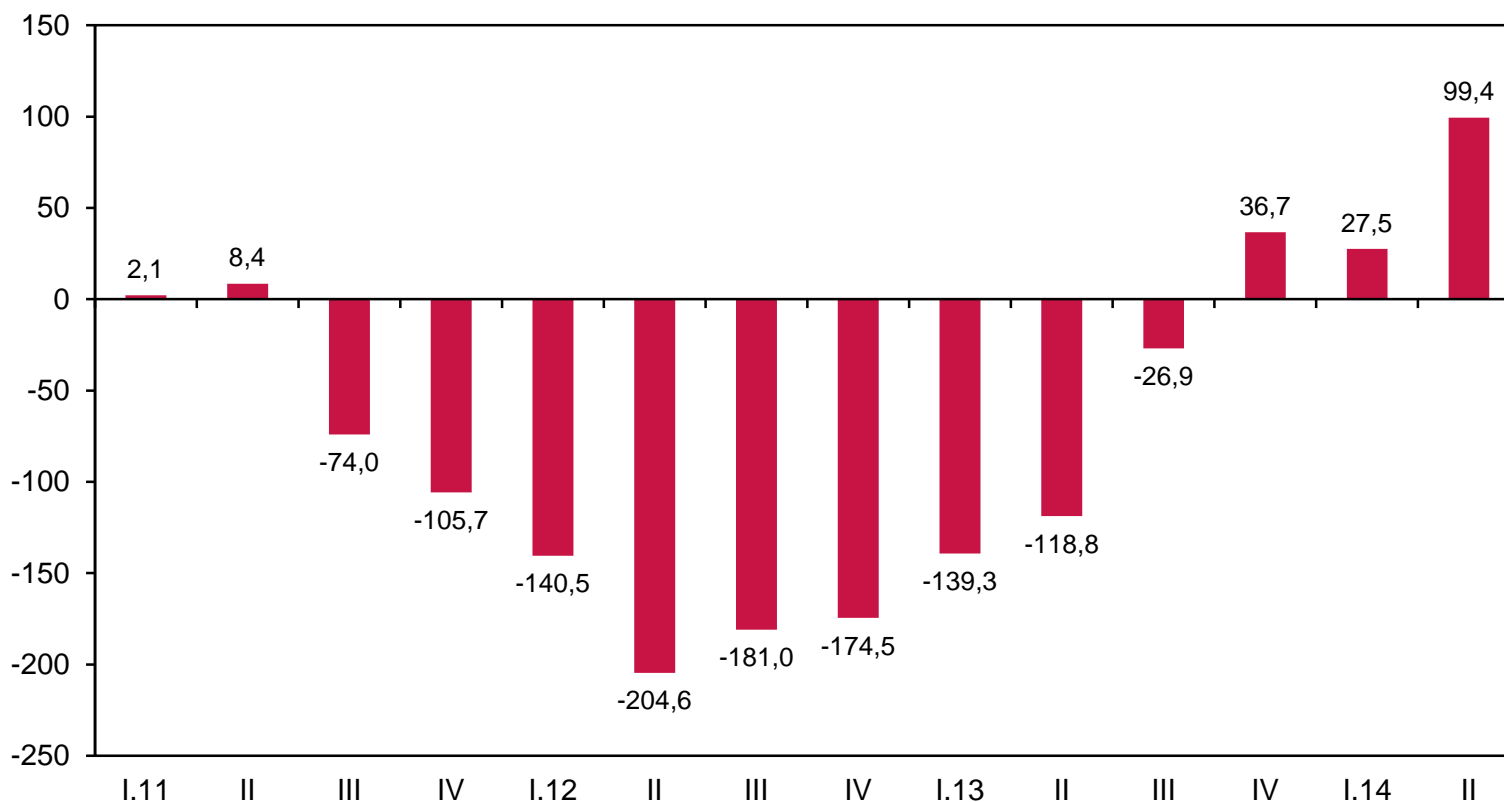


2. Variació de l'ocupació interanual a Catalunya

En milers de persones



L'ocupació a Catalunya augmenta en 99.400 persones el 2n trim. 2014





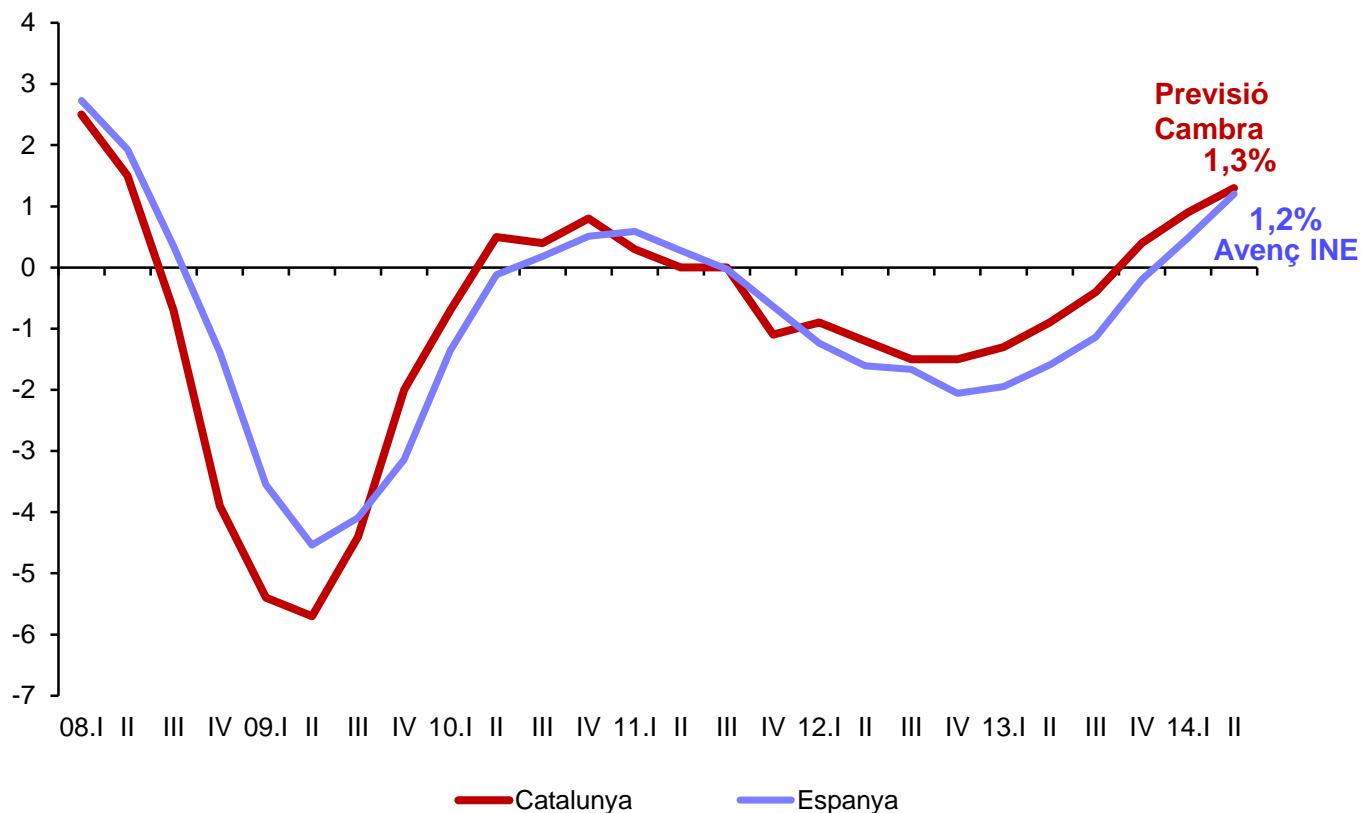
Cambra de Comerç
de Barcelona

3. PIB Catalunya i Espanya

Taxes de variació interanual, en percentatge



El creixement interanual a Catalunya s'eleva a l'1,3% el 2T de 2014



Font: Idescat i INE



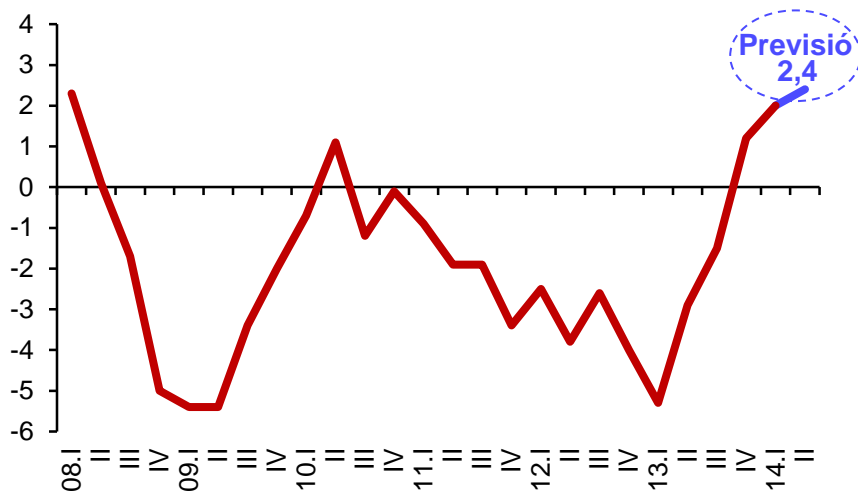
4. Indicadors sintètics d'activitat de Catalunya

Taxes de variació interanual, en percentatge

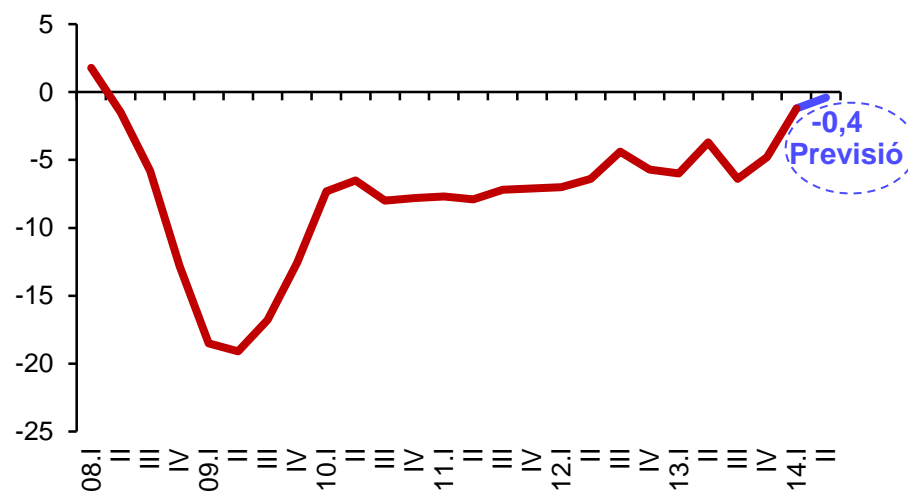


El consum privat i la inversió milloren el 2T

Consum privat



Inversió

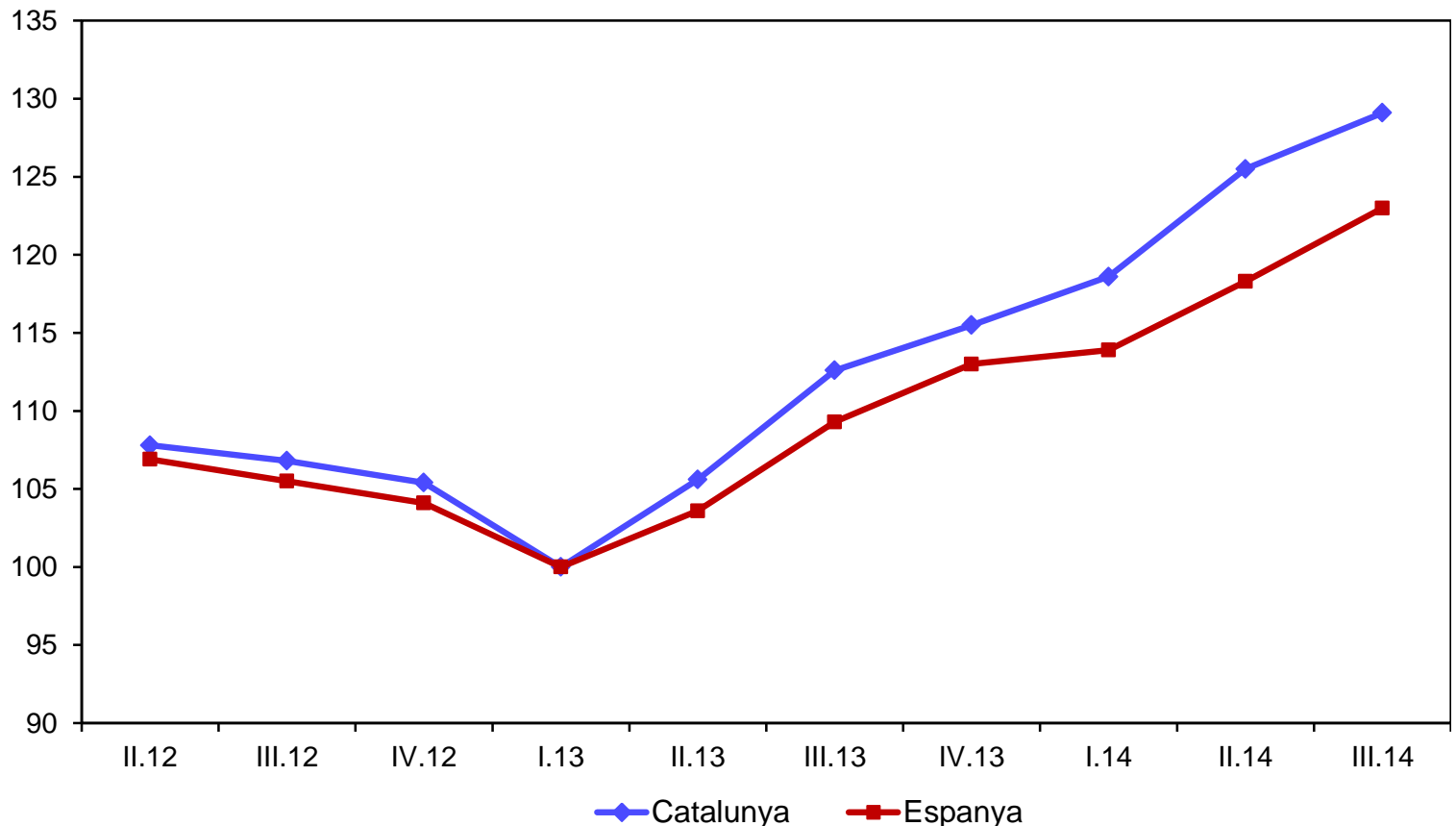




5. Indicador de Confiança Empresarial Harmonitzat (ICEH)

Índex I trim. 2013=100

Assoleix un màxim a Catalunya i continua la diferència respecte a Espanya



Font: Cambra de Comerç de Barcelona a partir d'Idescat (Catalunya) i INE (Espanya).

Nota: L'índex de confiança empresarial per als trimestres del 2012 no està harmonitzat.

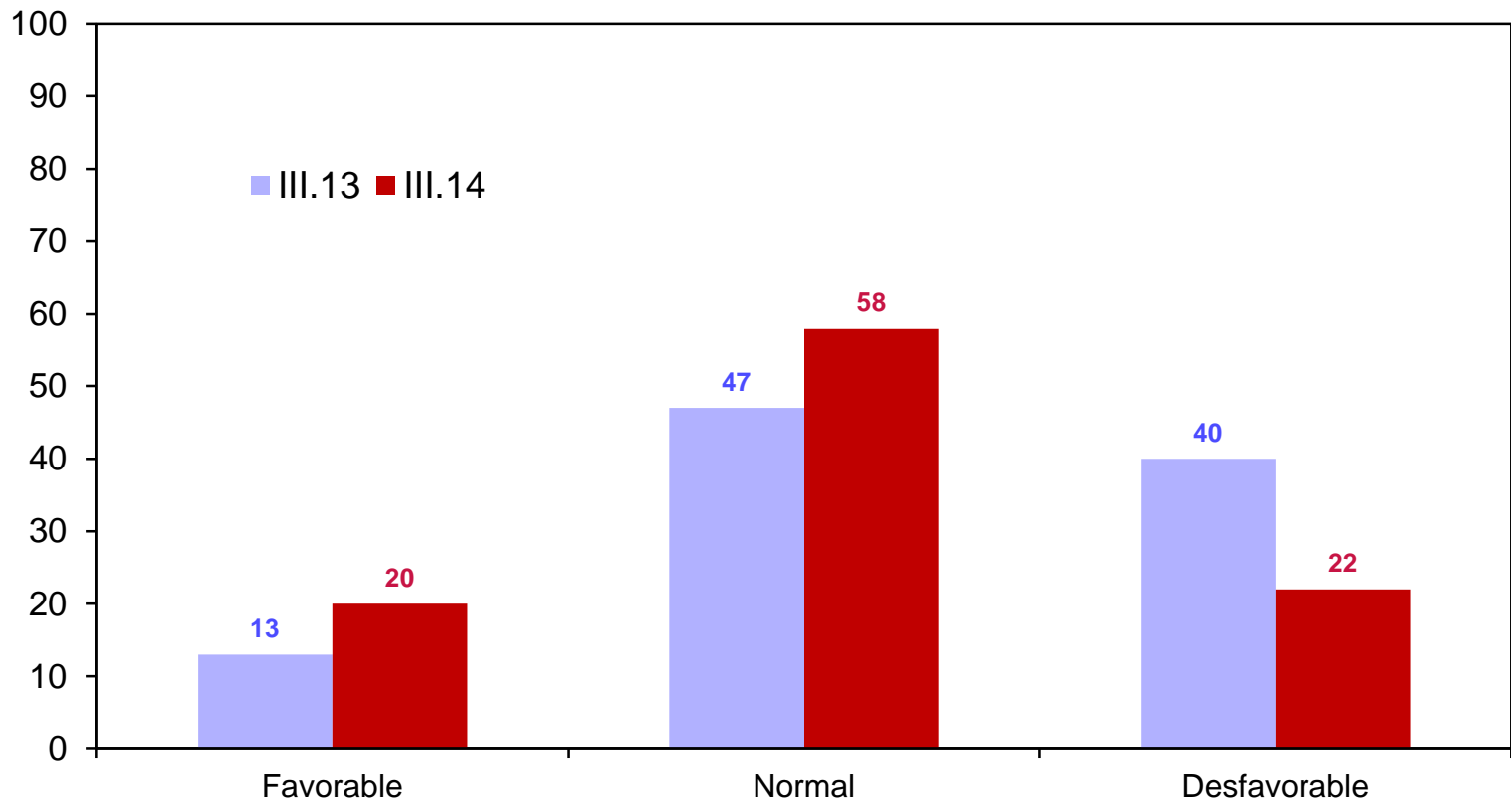


6. Perspectives de la marxa dels negocis

En percentatge



Una cinquena part dels enquestats són optimistes de cara al 3T

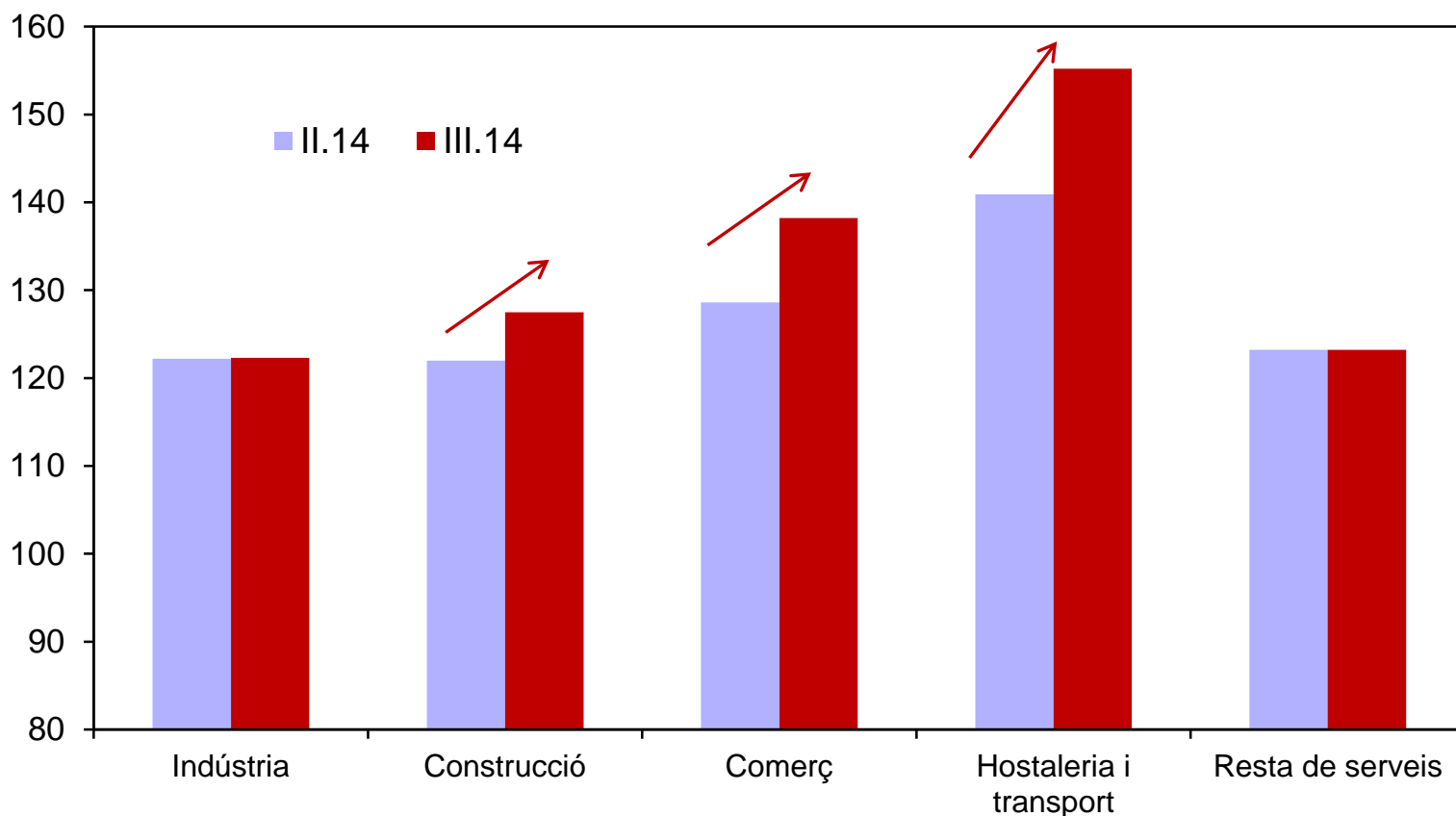




7. Indicador de confiança empresarial harmonitzat per sectors

Índex I trim. 2013=100

L'hostaleria i el transport registren els nivells més alts de confiança

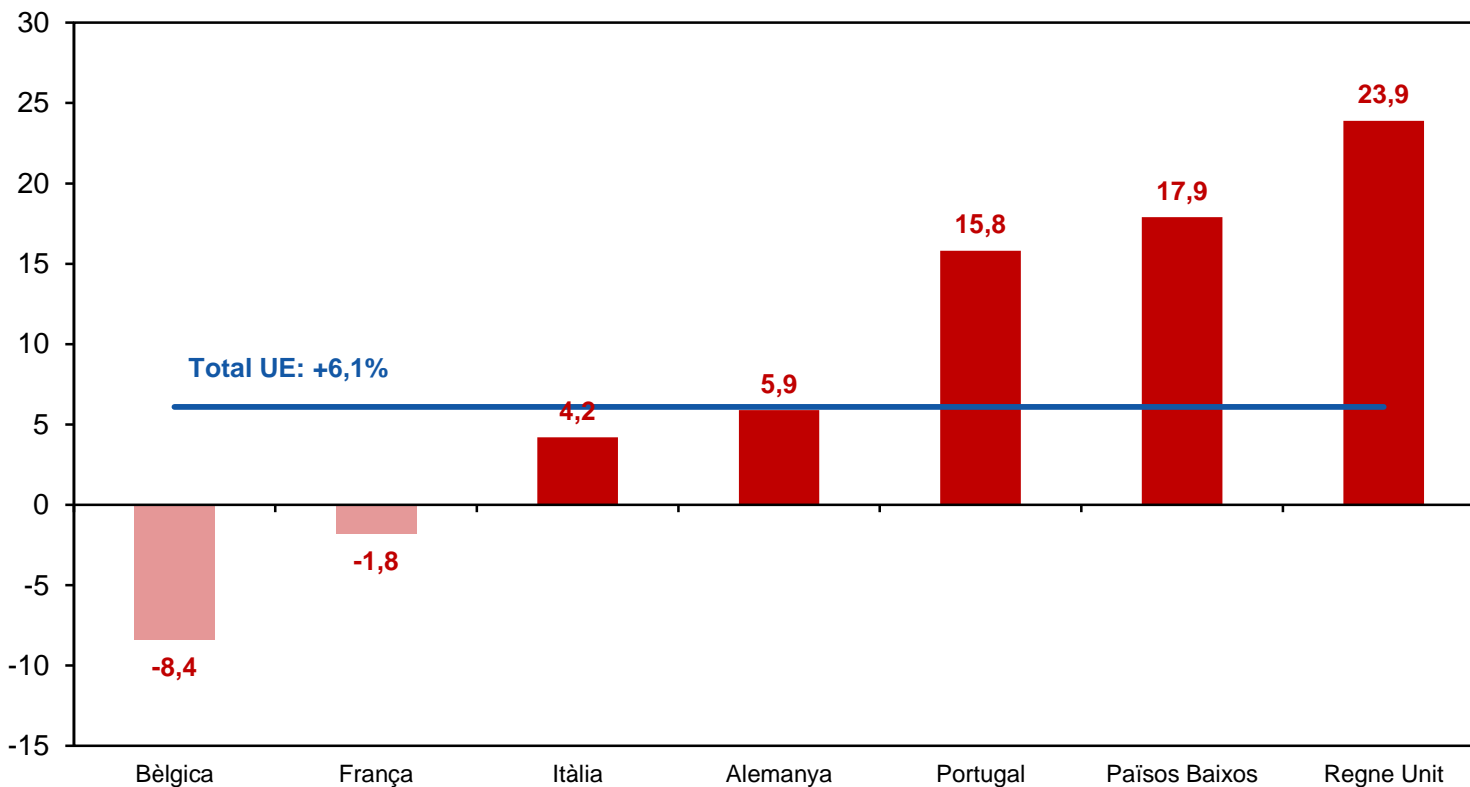




Cambra de Comerç
de Barcelona

8. Exportacions catalanes de béns. Àrea UE. Gener-maig 2014

Taxes de variació interanual, en percentatge



Pes sobre el total
d'exportacions

2,2%

16,4%

8,2%

12,1%

6,6%

3,4%

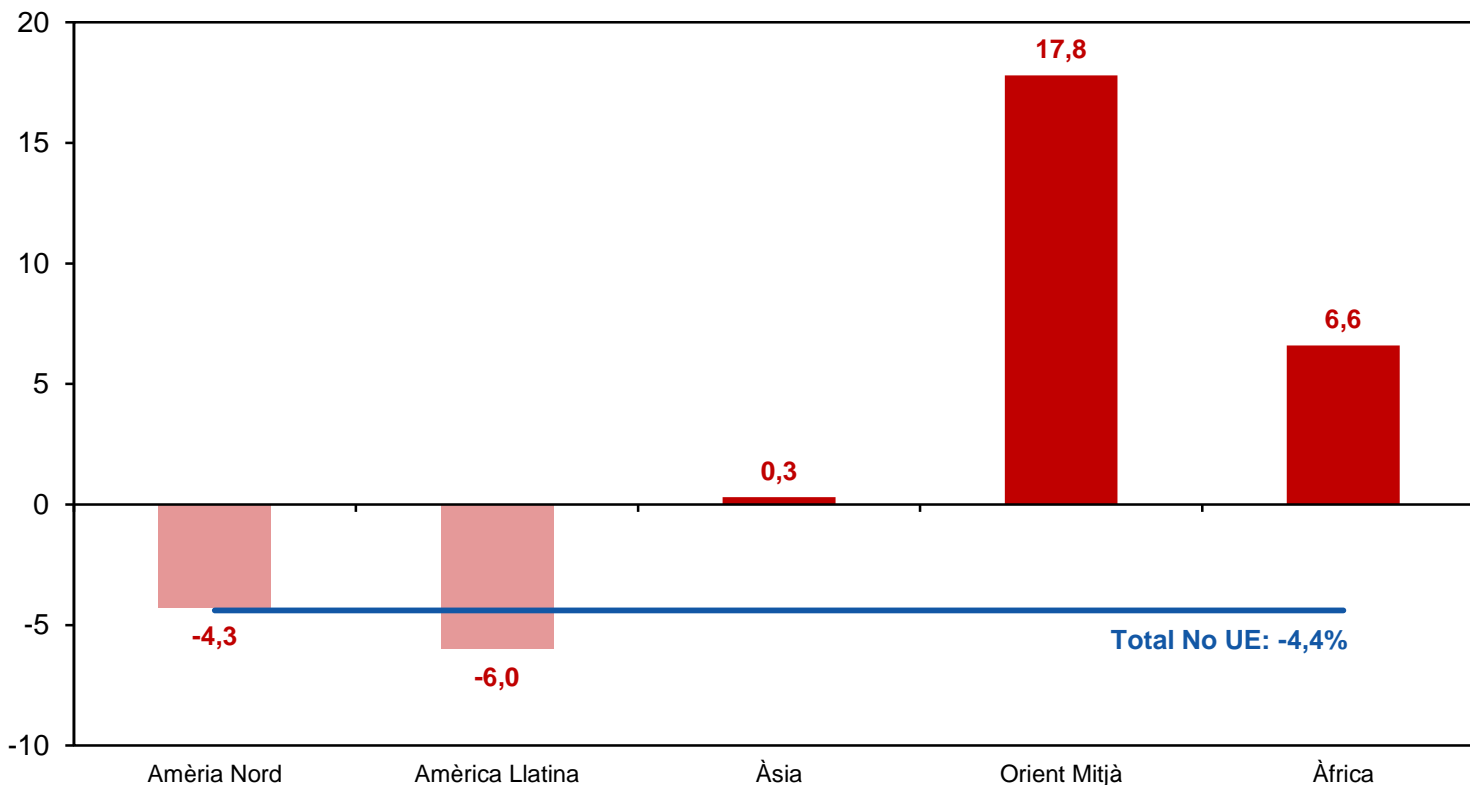
6,2%



Cambra de Comerç
de Barcelona

9. Exportacions catalanes de béns. Àrea No UE. Gener-maig 2014

Taxes de variació interanual, en percentatge



Pes sobre el total
d'exportacions

3,1%

6,1%

6,0%

3,1%

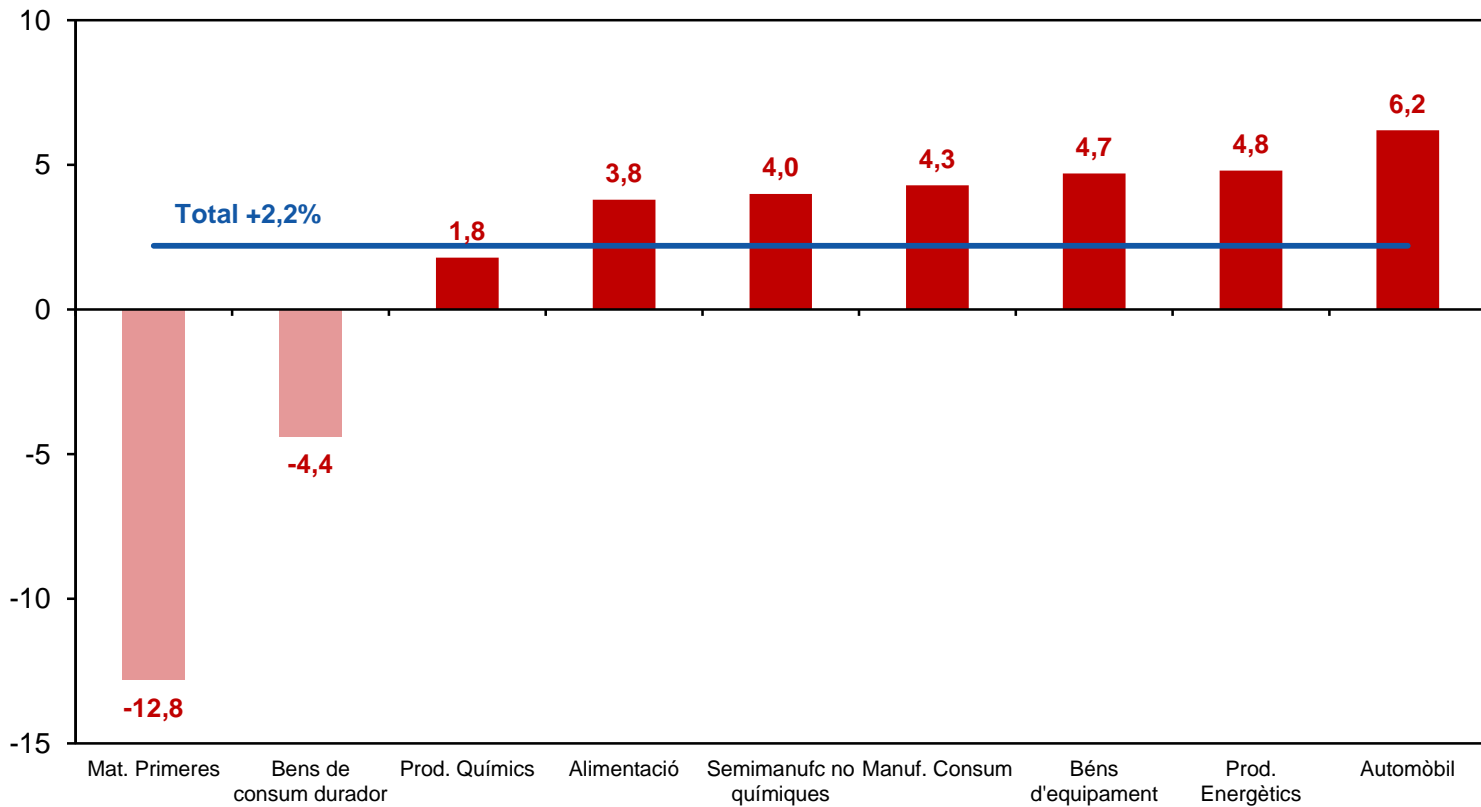
7,1%



Cambra de Comerç
de Barcelona

10. Exportacions catalanes de béns per sectors. Gener-maig 2014

Taxes de variació interanual, en percentatge



**Pes sobre el total
d'exportacions**

1,4%

1,3%

27,1%

12,6%

7,5%

12,1%

17,9%

3,0%

15,8%

Font: Ministeri d'Economia



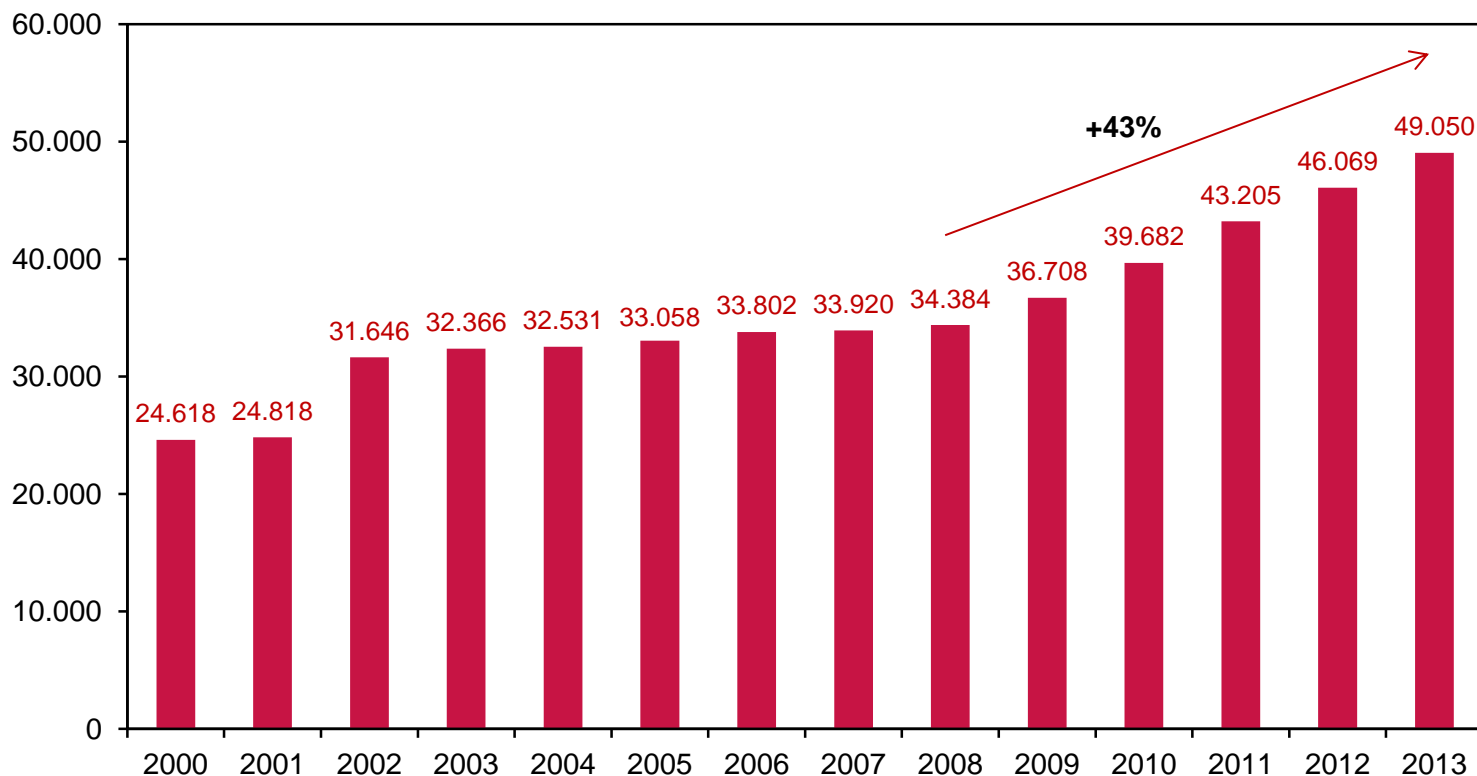
Cambra de Comerç
de Barcelona

11. Empreses exportadores catalanes

En nombre



Un 43% més d'empreses exportadores des de l'inici de la crisi



Font: elaboració pròpia a partir de l'ICEX

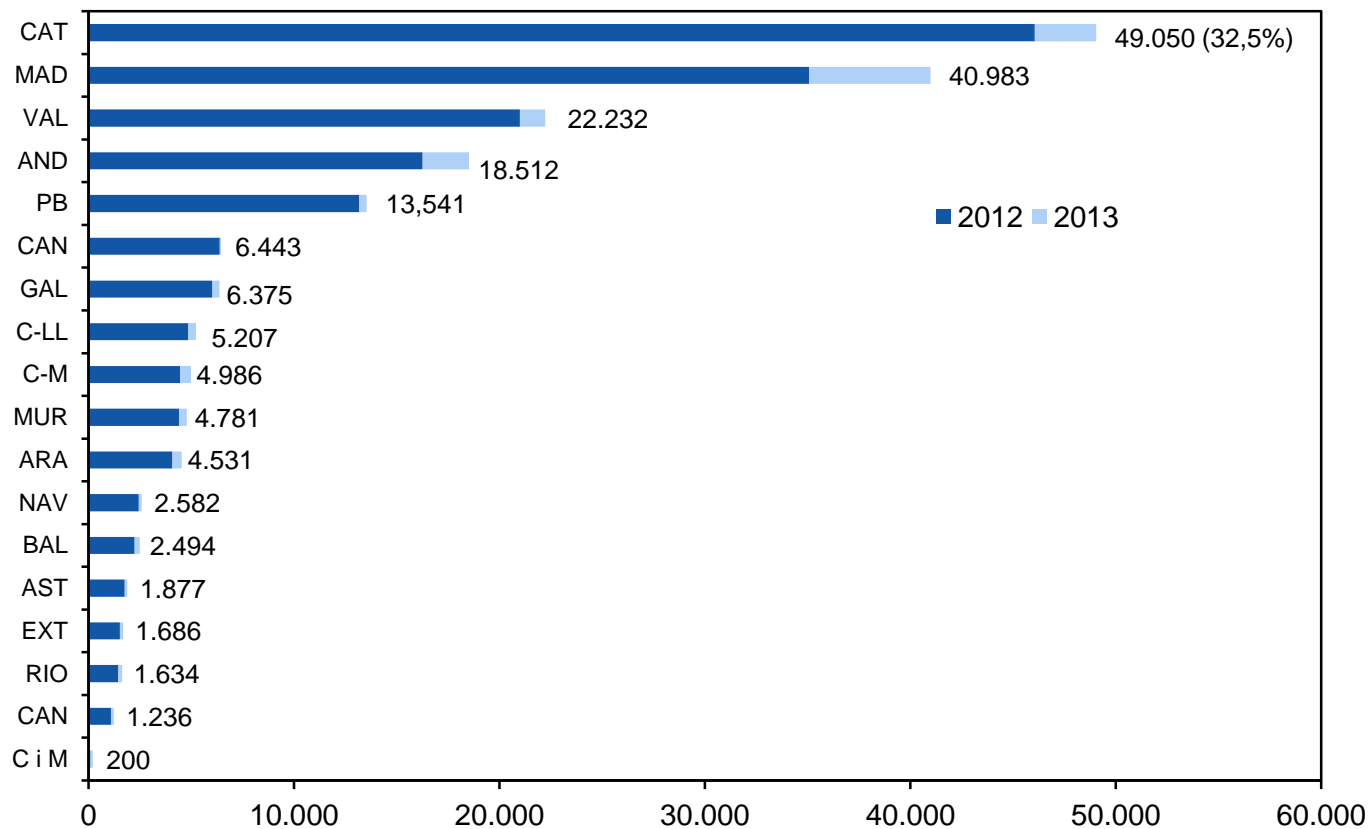


12. Empreses exportadores per comunitats . Any 2013

En nombre



A Catalunya és la comunitat amb més empreses exportadores, el 32,5%



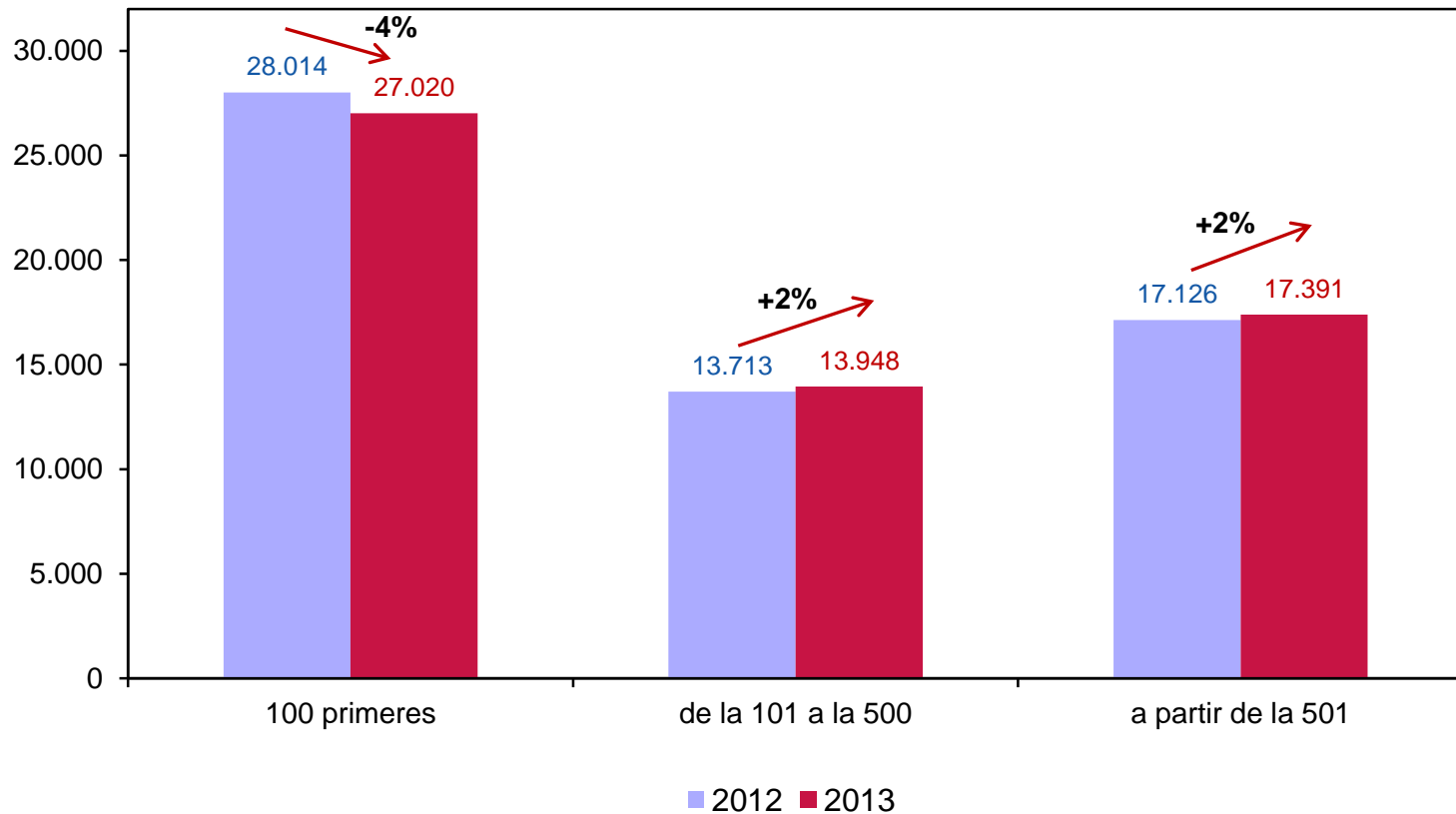


13. Volum d'exportació per rànquing d'empreses exportadores a Catalunya

En milions d'euros



Les empreses mitjanes lideren el creixement de l'exportació



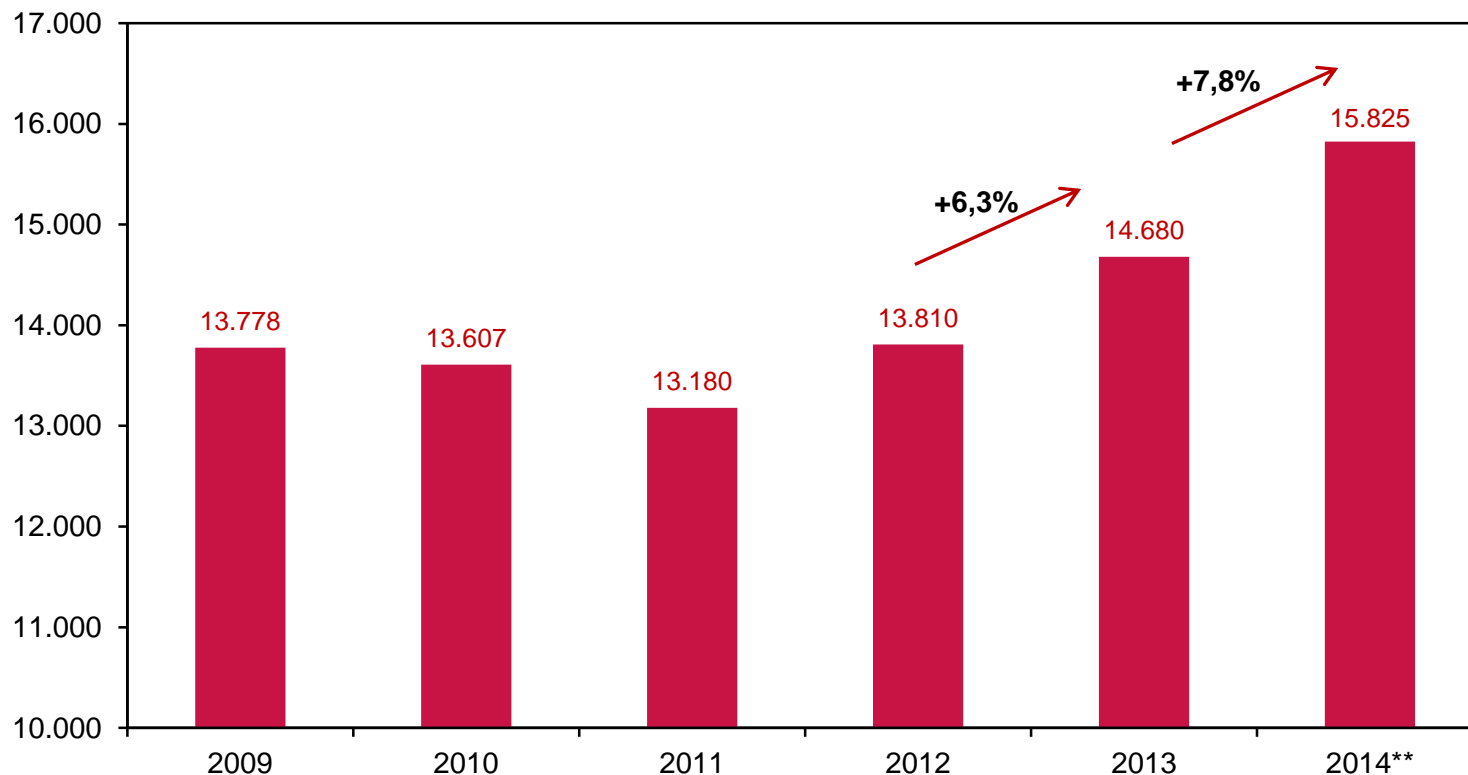


Cambra de Comerç
de Barcelona

14. Nombre d'empreses exportadores catalanes regulars*

*empreses que han exportat els últims 4 anys consecutius

Les exportadores regulars creixen un 7,8% en el que portem de 2014



(**) Estimació a partir del creixement interanual registrat fins al mes de maig (+7,8%)

Font: elaboració pròpia a partir de l'ICEX



Cambra de Comerç
de Barcelona

