

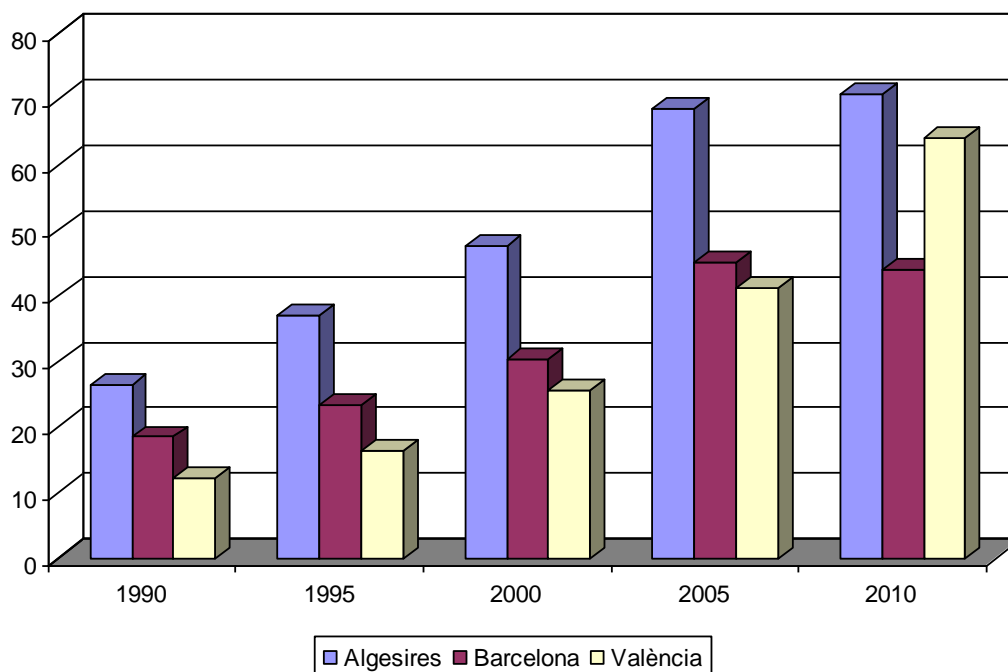
Els nous accessos terrestres i la plena capacitat de gestió comercial de les taxes són dos dels revulsius que el port de Barcelona necessita

- Malgrat l'evolució tan positiva que estan registrant els seus tràfics de mercaderies l'any 2011, el port de Barcelona necessita més eines per incrementar la seva competitivitat en el conjunt del sistema portuari espanyol i europeu.
- El tràfic de mercaderies s'ha més que triplicat als principals ports espanyols al llarg dels darrers 20 anys, però el seu creixement quantitatiu al port de Barcelona ha estat més moderat que als ports d'Algesires i València.

L'evolució de les dades de tràfic marítim de mercaderies als principals ports espanyols mostra un creixement quantitatiu molt significatiu al llarg dels darrers 20 anys. Així, el tràfic portuari total gestionat per les autoritats portuàries d'Algesires, Barcelona i València s'ha més que triplicat en aquest període. Ara bé, aquest creixement no ha estat homogeni i el port de Barcelona ha crescut a un ritme inferior als ports d'Algesires i València (vegeu el gràfic 1).

Gràfic 1. Tràfic portuari total, 1990-2010

(En milions de tones)

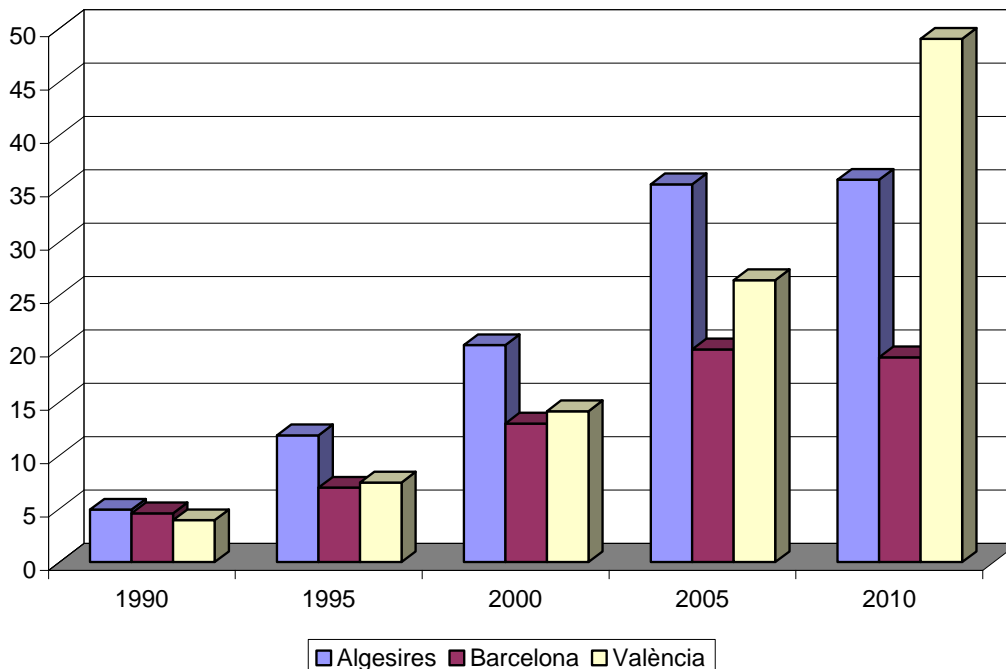


Font: anuaris estadístics de Puertos del Estado.

Aquesta evolució positiva dels tràfics s'ha basat en l'increment del transport marítim de contenidors (vegeu els gràfics 2 i 3), que és un dels indicadors més evidents del procés de globalització que ha experimentat l'economia durant aquests anys. Aquesta tendència es manifesta singularment en el cas de les relacions comercials amb la Xina i el seu tràfic portuari associat (vegeu el gràfic 4).

Gràfic 2. Tràfic portuari de mercaderia general conteneritzada, 1990-2010

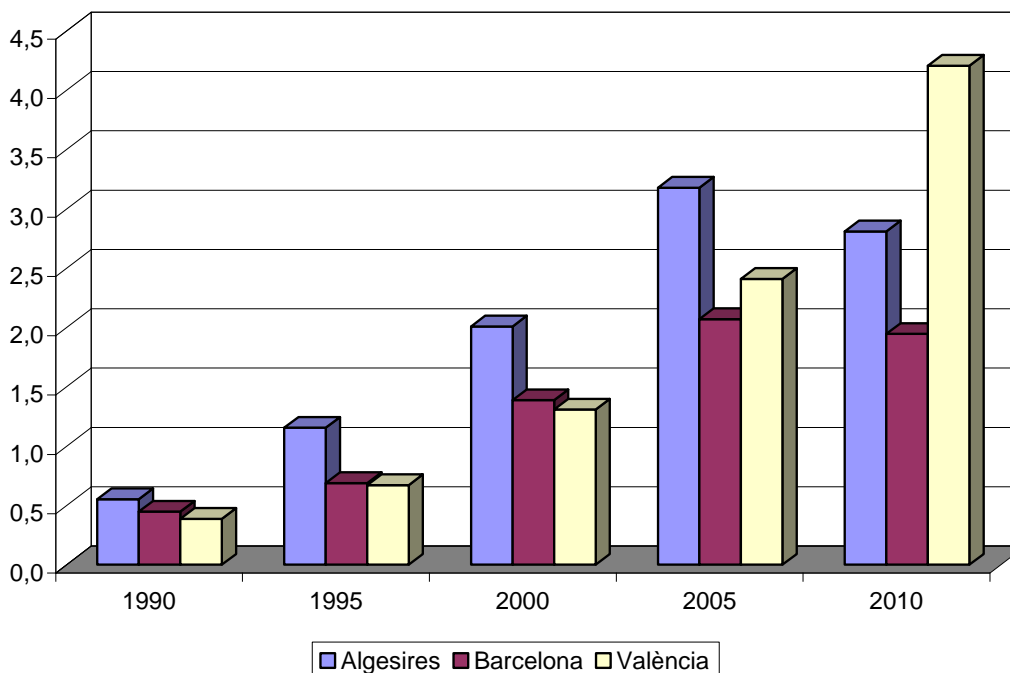
(En milions de tones)



Font: anuaris estadístics de Puertos del Estado.

Gràfic 3. Tràfic portuari de contenidors equivalents a 20 peus, 1990-2010

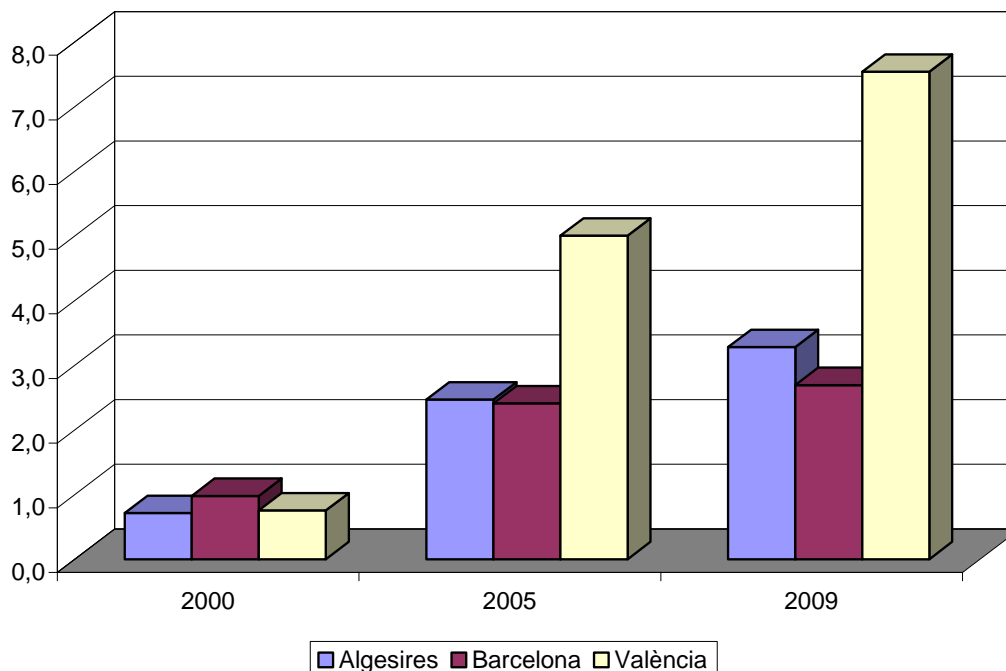
(En milions de TEUs)



Font: anuaris estadístics de Puertos del Estado.

Gràfic 4. Tràfic portuari amb origen o destinació a la Xina, 2000-2009

(En milions de tones)



Font: anuaris estadístics de Puertos del Estado.

Per aquest motiu, **la Cambra de Comerç de Barcelona considera que els nous accessos terrestres i la plena capacitat de gestió comercial de les taxes són dos dels revulsius que el port de Barcelona necessita per incrementar la seva competitivitat en el conjunt del sistema portuari espanyol i europeu.**

En aquest sentit, en un moment en que els tràfics del port de Barcelona s'estan recuperant i que s'està fent un gran esforç per accedir als mercats europeus amb transport ferroviari de contenidors, cal que el Ministeri de Foment prioritzi la construcció dels nous accessos terrestres (viari i ferroviari).

De fet, només resolent la seva accessibilitat terrestre pot aspirar el port de Barcelona, que és un motor econòmic bàsic del nostre territori, a competir en l'economia global. Perquè, si bé s'han assolit fites com l'habilitació de l'ample de via UIC a determinades terminals portuàries, que fan possible l'encaminament de trens de mercaderies cap al centre i nord d'Europa sense necessitat de canviar d'ample, encara queda molt de camí per córrer en matèria d'accessibilitat ferroportuària (vegeu el gràfic 5).

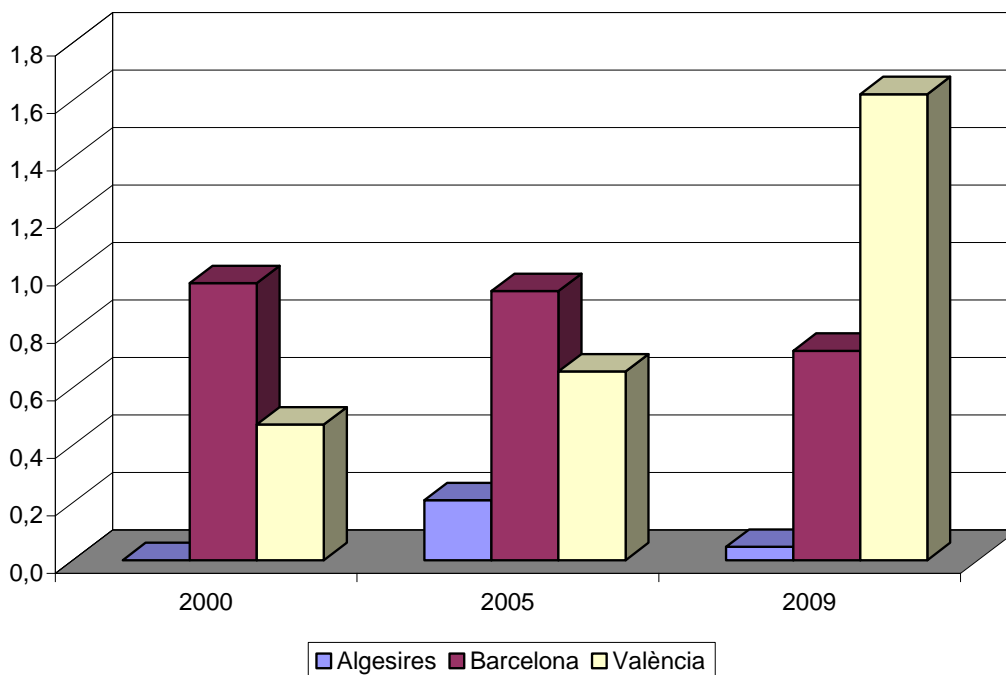
D'altra banda, **l'evolució tan positiva dels resultats de tràfic de mercaderies assolits pel port de Barcelona durant els 7 primers mesos de 2011 constata els bons resultats que permet assolir el fet de disposar de capacitat de gestió comercial de les taxes.** Segons les darreres dades publicades, entre els mesos de gener i juliol el tràfic total de mercaderies ha crescut un 6,5% i, més significativament encara, el tràfic de contenidors s'ha incrementat un 15% respecte del mateix període de 2010.



A més, pel que fa al resultat econòmic del primer semestre de 2011, tot i la política de reducció de taxes endegada per l'Autoritat Portuària de Barcelona, que ha suposat uns 15 milions d'euros menys d'ingressos que s'han posat al mercat, pràcticament s'ha mantingut el nivell d'ingressos respecte del mateix període de 2010.

Gràfic 5. Tràfic ferroviari de mercaderies d'entrada o sortida del port, 2000-2009

(En milions de tones)



Font: anuaris estadístics de Puertos del Estado.

Més informació:

 www.prensa.cambrabcn.org

