

## Només el 12% de les empreses catalanes subjectes a la Llei d'Igualtat tenen un 40% de dones en el consell d'administració

- El percentatge d'empreses segueix invariable els darrers 7 anys i no mostra una tendència creixent.
- L'estudi demostra que les empreses amb consells paritaris tenen més dones directives que homes directius.
- El sector TIC es queda enrere en presència femenina als llocs de direcció i consells d'administració, només un 13,5% i un 19,6%, respectivament, són dones.
- Per tal de capgirar la situació, l'ODEE ha decidit fer un pas endavant posant en marxa la primera Escola d'Igualtat, un espai que té per objectiu formar, assessorar, mentoritzar i acompanyar a les empreses en la formació d'igualtat.

**Barcelona, 17 de febrer de 2022.-** La dona continua estant infrarepresentada en els llocs directius i consells d'administració a les empreses catalanes i, a més a més, aquesta desigualtat no s'està corregint. Aquesta és la principal conclusió de l'estudi **Presència de dones en consells d'administració i càrrecs directius a les empreses de Catalunya**, a partir de les dades facilitades per *Informa D&B* de 188.975 societats amb seu social a Catalunya.

L'estudi analitza la presència de dones als llocs directius i als consells d'administració en aplicació de la llei d'Igualtat de 2007 i el Reial decret-Llei 6/2019, que estableix en l'art. 75 que "*Les societats obligades a presentar comptes de pèrdues i guanys no abreujats<sup>1</sup> procuraran incloure en el seu Consell d'Administració un nombre de dones que permeti assolir una presència equilibrada de dones i homes (40%-60%)*".

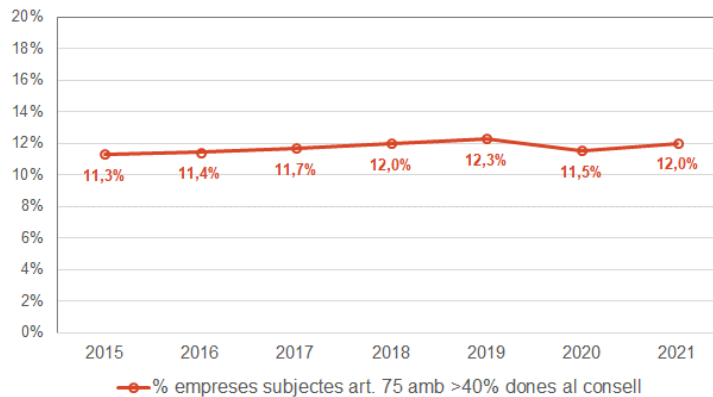
### Només el 12% d'empreses subjectes a la llei compleixen amb la paritat en el consell d'administració

De les 2.657 societats catalanes subjectes a l'art. 75 de la llei d'Igualtat<sup>1</sup>, només 319 empreses (el 12%) té un 40% de dones al consell d'administració. Aquest percentatge del 12% pràcticament no ha variat en els darrers 7 anys i, per tant, no s'observen avenços importants des de l'aprovació de la llei d'Igualtat el 2007.

<sup>1</sup> Empreses que compleixen almenys dos dels requisits següents: actiu >11.400.000€, facturació >22.800.000 €, treballadors >250.



### Evolució del compliment de la llei d'Igualtat (2015-2021)

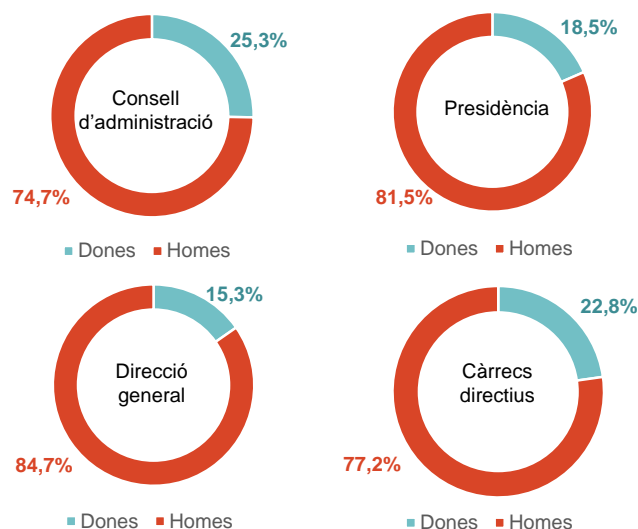


### Presència femenina en els consells d'administració i llocs directius a les empreses catalanes

Les dones són el 17,2% en els Consells d'administració de les empreses de més de 250 treballadors, un percentatge no gaire diferent al que s'observa en les empreses de 50 a 250 treballadors (el 16%). En general, no s'observa una relació positiva entre grandària empresarial i presència femenina en llocs de responsabilitat, malgrat que les empreses de més de 250 treballadors han tingut més temps per adaptar-se a la normativa i per veure els resultats de l'aplicació dels plans d'igualtat.

En el conjunt de societats mercantils, **la presència femenina en els consells d'administració és el 25,3% (a les empreses públiques el 29,8%), i en els càrrecs directius del 22,8%. En el càrrec de Presidència les dones són únicament el 18,5% i en la Direcció General el 15,3%.**

### Participació de les dones a l'empresa catalana segons el càrrec. 2021



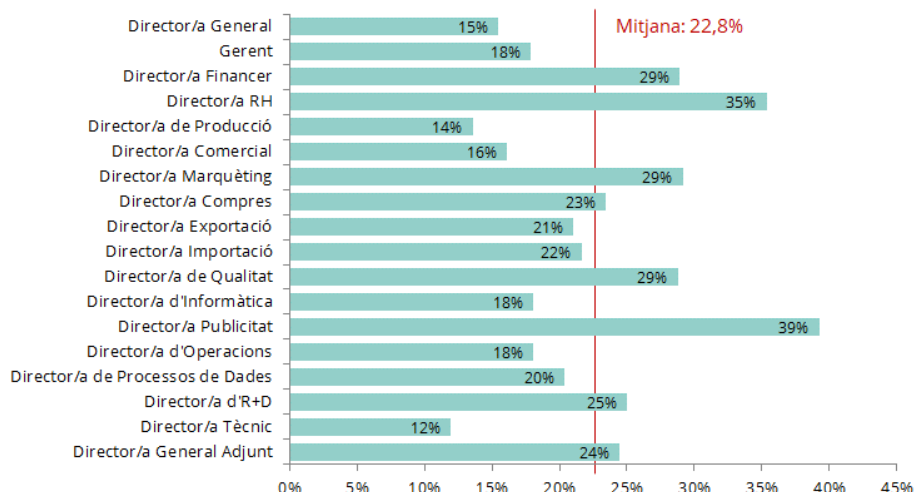
**No obstant això, les empreses que tenen més paritat al consell d'administració també tenen més dones al comitè de direcció:** en empreses amb més del 40% dones al consell d'administració, les dones representen el 55% en el comitè de direcció, mentre que en les que tenen menys del 40% de dones al consell, són només el 15% en la direcció.

### Relació entre presència femenina al consell d'administració i al comitè de direcció. Any 2021

	Nombre empreses	Dones en el comitè direcció	Homes en comitè direcció	% dones en comitè direcció
Empreses amb >40% dones al consell	5.869	12.971	10.712	54,8%
Empreses amb <40% dones al consell	23.515	14.727	83.814	15,0%
<b>Total empreses amb informació de càrrecs directius i administradors/es</b>	<b>29.384</b>	<b>27.698</b>	<b>94.526</b>	<b>22,7%</b>

Els percentatges més alts de directives s'observen en la direcció de publicitat, recursos humans, qualitat, màrqueting i financera (29-39%), mentre que els més baixos es donen en la direcció tècnica, producció, comercial, direcció general, informàtica i operacions (entre el 12-18%).

### Percentatge de dones directives per àrees funcionals



### En el sector TIC la bretxa de gènere en els llocs de responsabilitat s'amplia

La presència femenina en els llocs de responsabilitat al sector TIC és menor que a la de la resta d'empreses:

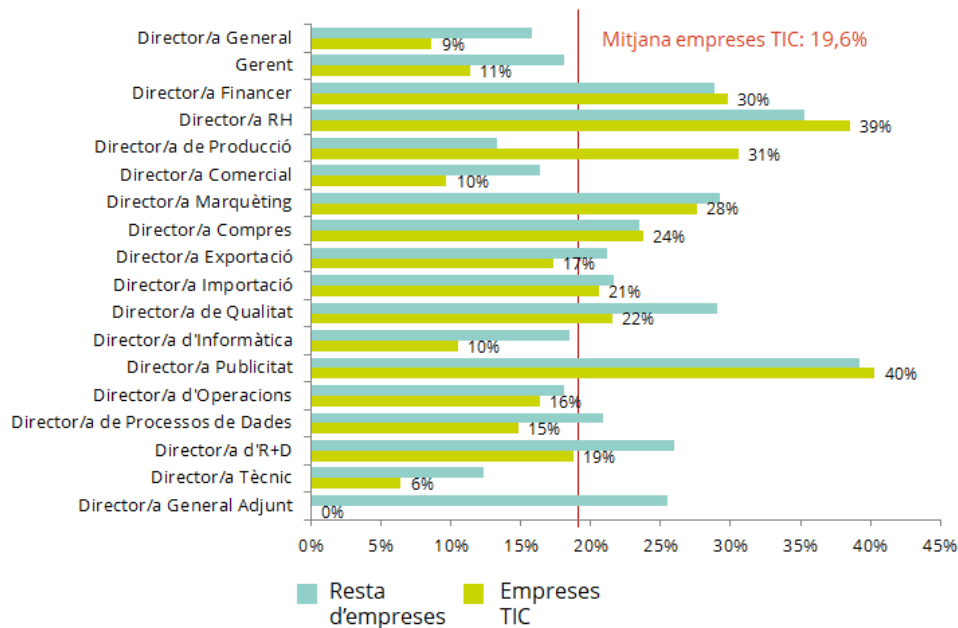
- només el 13,5% de dones als consells d'administració de les empreses TIC enfront al 25,7% a la resta d'empreses.
- només el 19,6% de llocs directius en les empreses TIC enfront al 22,9% a la resta d'empreses.

### Presència femenina en els llocs de responsabilitat a les empreses TIC<sup>2</sup> de Catalunya. Any 2021

Empreses	Membres al Consell d'administració	Càrrecs directius
Empreses sector TIC	13,5%	19,6%
Resta d'empreses	25,7%	22,9%

Al sector TIC, el percentatge de dones a la direcció general i al capdavant del departament tècnic, comercial o d'informàtica, se situa en el 10% o inferior, lluny del 40% que representen en les direccions de publicitat o recursos humans, i de la mitjana del 19,6% al conjunt dels llocs directius al sector TIC. A la segregació horitzontal se suma la segregació vertical, que en el cas del sector TIC és fins i tot més important en les ocupacions estrictament tècniques i tecnològiques.

### Percentatge de dones directives al sector TIC per àrees funcionals



### Neix l'Escola d'Igualtat, un espai per contribuir a la transformació de l'empresa del futur

Per tal de començar a capgirar les dades i fomentar la presència de la dona en els càrrecs de decisió de l'empresa, que a hores d'ara és força reduïda i presenta anys d'estancament, l'**Observatori Dona, Empresa i Economia de la Cambra de Barcelona** ha decidit fer un pas endavant posant en marxa la primera **Escola d'Igualtat**, un espai que té per objectiu formar, assessorar, mentoritzar i acompanyar a les empreses en la formació d'igualtat.

L'Escola d'Igualtat neix de la necessitat de les empreses i organitzacions per formar agents d'igualtat i especialistes amb una base feminista i econòmica des d'una vessant teòrica, científica i pràctica.

De fet, des de l'ODEE s'advoca per **entendre i confeccionar els plans d'igualtat empresarials com un instrument de transformació de la cultura empresarial**; concebut a l'empresa com a motor de canvi de les persones i de la societat i no com un tràmit obligatori per accedir als contractes amb l'administració pública.

Per aquest motiu, el primer curs de l'Escola d'Igualtat se centrarà en els *Plans d'Igualtat a l'empresa* i tractarà d'elaborar diagnòstic i plans d'igualtat adaptats a les diferents casuístiques de l'empresa, així com també analitzar en clau de gènere els diferents àmbits de l'empresa i prendre consciència i saber combatre els estereotips de gènere que dificulten el bon clima de treball.



**odee**  
observatori **dona** empresa economia



Cambra de Comerç  
de Barcelona

**nota**Premsa

934 169 474  
premsa@cambrabcn.org

### **Sobre l'Observatori Dona, Empresa i Economia de la Cambra**

L'Observatori Dona, Empresa i Economia de la Cambra de Comerç de Barcelona ha estat pioner en promocionar la igualtat en clau de gènere en el món empresarial i organitzatiu, creador d'eines d'apoderament com la Plataforma de Conselleres i Directives, el Consell de Conselleres, fòrums i jornades empresarials en clau de gènere i creador d'indicadors econòmics en clau de gènere que donin xifres i dades reals indiscutibles de la situació de les dones en el sistema empresarial. Ara, ha decidit continuar sent pioner un cop més i engegar l'Escola d'Igualtat.